

Flexible und bedienerfreundliche
Systeme für modernes
Dokumenten-Management



Aficio™ MP 2510/MP 3010

Perfekt für Ihre täglichen Anforderungen

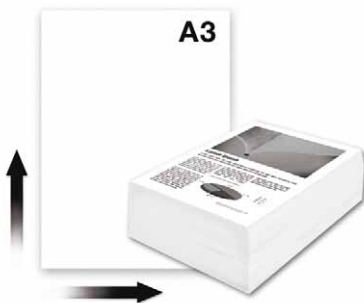
Sie möchten Ihre Dokumentenverarbeitung optimieren und gleichzeitig Ihren gesamten Arbeitsfluss beschleunigen? Dann hat Ricoh genau die richtigen Werkzeuge für Sie. Die hochmodernen Dokumenten-Management-Systeme Aficio™MP 2510 und MP 3010 sorgen maßgeschneidert für effizientere Arbeitsabläufe. Egal ob Sie einen zentralen Kopierer oder ein multifunktionales System benötigen, die Aficio™MP 2510 und MP 3010 von Ricoh lassen sich exakt auf Ihre Anforderungen abstimmen. Gleichzeitig profitieren Sie von allen Ricoh-typischen Vorzügen. Einfache Bedienung und Wartung, Schnelligkeit, erweiterte Sicherheitsfunktionen sowie modernste Druck-, Scan- und Verteilungsmöglichkeiten - mit den Aficio™MP 2510 und MP 3010 meistern Sie jede Herausforderung und sind auch für die Zukunft bestens gerüstet.

- Spitzenproduktivität durch hohe Ausgabegeschwindigkeiten (25/30 Seiten/Minute)
- Einfache Bedienung dank großem LCD-Berührungsdisplay
- Flexible Druckerkonfigurationen für individuelle Anforderungen
- Vielfältige Endverarbeitungsoptionen
- Leistungsstarke Druck- und Sicherheitsfunktionen



Effizientere Arbeitsabläufe

Sie wollen Ihre Arbeitsabläufe optimieren, rationalisieren und produktiver gestalten? Die Aficio™MP 2510 und MP 3010 begegnen jeder Herausforderung mit den richtigen Lösungen. Mit modernsten Funktionen und herausragender Schnelligkeit - um nur zwei ihrer Vorzüge zu nennen - bieten diese Systeme Weltklasseleistungen in einem kleinen Paket.



Komfortable Eingabe mehrseitiger Dokumente

Für umfangreiche Aufträge und Dokumente bis zum A3-Format verfügen die Aficio™MP 2510 und MP 3010 über einen schnellen 50-Blatt-ARDF. Sondervorlagen wie Bücher und Zeitschriften kopieren Sie direkt über das Vorlagenglas.



Professionelle Optik

Für die Zeit und Kosten sparende interne Endverarbeitung Ihrer Dokumente haben Sie die Wahl zwischen zwei optionalen Finishern für die Aficio™MP 2510 und MP 3010.

500 Blatt

500 Blatt

2.000 Blatt

Unterbrechungsfreier Betrieb

Umfangreiche Druck- und Kopieraufträge erledigen die Systeme dank einer Papierkapazität von 3.100 Blatt mit Leichtigkeit. Das Nachfüllen beschränkt sich damit auf das absolute Minimum. Sollten Papier oder Toner zur Neige gehen, benachrichtigen die Systeme Sie sofort. So überwachen Sie konstant den Status Ihrer Netzwerksysteme.

Die Abbildung auf dieser Doppelseite ist kein Foto, so dass sich leichte Abweichungen ergeben können.



Effizienz in der Faxkommunikation

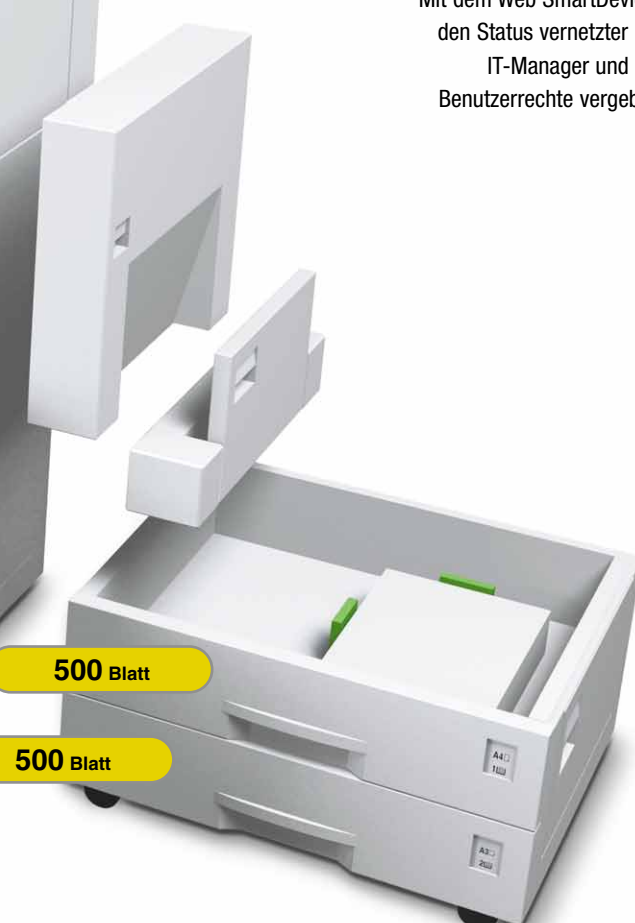
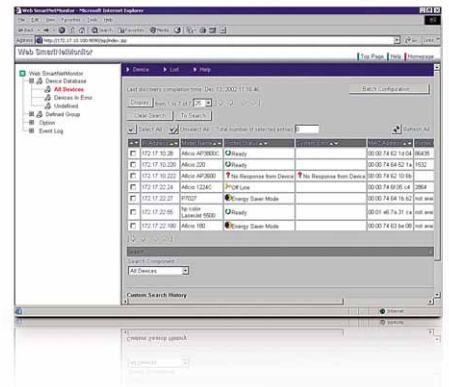
- Über die LAN Fax-Funktion versenden Sie Faxnachrichten direkt von Ihrem PC. Das spart nicht nur Zeit, sondern sorgt auch für eine bessere Wiedergabequalität auf Empfängerseite.
- Leiten Sie Faxe per E-Mail weiter und vermeiden Sie damit die zeitraubende Verteilung von Ausdrucken.
- Ihre Fax- und E-Mail-Verzeichnisse speichern Sie auf der Festplatte und verwalten Sie entweder direkt über das Bedienfeld oder mit dem Web SmartDeviceMonitor™/ Web Image Monitor.

Übersichtlich und einfach zu bedienen

Die Aficio™MP 2510 und MP 3010 stehen für effiziente Dokumentenverarbeitung. Ein großes LCD-Touchscreen führt Sie selbsterklärend durch alle Kopier-, Druck-, Fax- und Scanaufträge. Tatsächlich werden alle Multifunktionssysteme von Ricoh auf diese Art und Weise bedient: Sobald Sie mit einem System vertraut sind, kommen Sie auch mit allen anderen hervorragend zurecht.

Moderne Systemüberwachung

Mit dem Web SmartDeviceMonitor* überwachen und überprüfen Sie den Status vernetzter Peripheriegeräte über gängige Webbrowser. IT-Manager und Netzwerkadministratoren können zusätzlich Benutzerrechte vergeben, vollständige Auftragsstatistiken abrufen und den Systemzugriff einschränken.



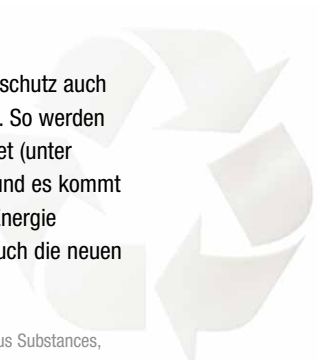
Ausgezeichnete Netzwerkanschlussmöglichkeiten

Die Aficio™MP 2510 und MP 3010 lassen sich in praktisch jede gängige Netzwerkumgebung integrieren. NIB- und USB-Schnittstellen sind serienmäßig auf dem Drucker-Board implementiert. FireWire (IEEE 1394), Bluetooth, Wireless LAN und Parallel-Schnittstelle sind als Zubehör erhältlich.

Unsere Erde - unsere Zukunft

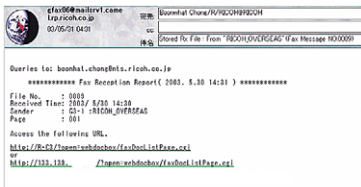
Natürlich wird Ricohs Engagement für den Umweltschutz auch bei den Aficio™MP 2510 und MP 3010 umgesetzt. So werden ausschließlich unbedenkliche Materialien verwendet (unter Ausschluss von Blei, Chrom, PVC und Cadmium)* und es kommt ein Toner zum Einsatz, dessen Herstellung wenig Energie verbraucht. Spürbare Einsparungen ermöglichen auch die neuen Energiesparfunktionen.

* Erfüllt die RoHS-Richtlinie der EU (RoHS: Restriction of Hazardous Substances, gültig seit Juli 2006).



Intelligente Informationsverarbeitung

Optimieren Sie Ihre Dokumentenverarbeitung bei gleichzeitiger Kosteneinsparung. Angesichts ständiger technischer Weiterentwicklung und stetig steigender Anforderungen an das Dokumenten-Management sind fortschrittliche Lösungen gefragt. Die Aficio™MP 2510 und MP 3010 bieten die richtige Hardware in Kombination mit modernster Software und fügen sich nahtlos in Ihre Büroumgebung ein. Eine Investition, die sich rechnet - Tag für Tag.



Vermeiden Sie volle E-Mail-Postfächer und laden Sie Daten zum gewünschten Zeitpunkt herunter: Mit der „Scan to URL“-Funktion überprüfen Sie empfangene E-Mails und entscheiden, ob und wann Sie eine Datei downloaden möchten.

Schnell und leistungsstark

Setzen Sie auf ein Kopiersystem mit Leistungsreserven für Ihre Wachstumspläne. Ausgabegeschwindigkeiten von 25 bzw. 30 Seiten pro Minute (gilt auch für den Duplex-Betrieb) überzeugen auf der ganzen Linie. Ihre Schnelligkeit beweisen die Aficio™MP 2510 und MP 3010 auch mit der extrem kurzen Aufwärmzeit von 12 Sekunden sowie einer Erstkopiegeschwindigkeit von 4,4 Sekunden.

Maßgeschneiderte Lösungen

Egal ob kleine Arbeitsgruppe oder große Abteilung - in puncto Dokumentenverarbeitung hat jedes Büro ganz individuelle Anforderungen. Ricoh stellt Ihnen daher ein auf Ihre Arbeitsabläufe abgestimmtes System zusammen. Je nach Druckvolumen stehen verschiedene Druckerkonfigurationen zur Verfügung. Sollten Sie zu einem späteren Zeitpunkt weitere Funktionalitäten benötigen, lassen sich diese problemlos nachrüsten. Eine Drucker/Scannereinheit, ein Faxmodul, Finisher, zusätzliche Papierkassetten, Softwarepakete... praktisch jede Erweiterung ist möglich.

Fortschrittliches Drucken

Vertrauliches bleibt vertraulich: Bei Anwahl der Funktion Vertrauliches Drucken werden vertrauliche Druckaufträge erst nach Bestätigung durch Eingabe eines Passworts ausgegeben. Zur Vermeidung erhöhten Papierverbrauchs und offen im Ausgabefach liegender Dokumente ist die Funktion Angehaltener Druck sehr hilfreich. Mit dem optionalen Adobe® PostScript® 3™ verfügen Sie über PDF Direct Print, ein praktisches Tool zur Reduzierung des Netzwerkverkehrs und Steigerung der Gesamtproduktivität.

Praktische Workflow-Tools

Zur professionellen Auftragsabwicklung stehen Ihnen verschiedene Dienstprogramme zur Verfügung. Im Dokumenten-Server der Systeme speichern Sie beispielsweise häufig benötigte Druck-, Kopier-, Fax- und Scandokumente. Außerdem können Sie mit dem DeskTopBinder™ Lite Dokumente verschiedener Formate in einer Datei kombinieren und die Daten digital darstellen, verwalten, ausdrucken und weiterleiten.

Effiziente Dokumentenverteilung

Ein gut strukturierter Dokumentenfluss lässt sich nicht ohne Verteilungstools realisieren. Das Versenden von Dateien erleichtert die „Scan-to-E-Mail“-Funktion. Mit der „Scan-to-Folder“-Funktion versenden Sie auch größere Dateien von bis zu 2 GB. Die dritte Option „Scan to URL“ erlaubt es Ihnen, empfangene E-Mails zu überprüfen und zu entscheiden, ob und wann Sie eine Datei downloaden möchten. Damit vermeiden Sie überfüllte E-Mail-Postfächer und haben die Möglichkeit, Dateien zu einem späteren Zeitpunkt runterzuladen.

Zugriffs- und Informationsschutz

Der Schutz vertraulicher Informationen wird angesichts des vermehrten Einsatzes immer leistungsfähigerer Netzwerkgeräte ein zunehmend wichtiges Thema. Die Aficio™MP 2510 und MP 3010 bieten Windows® Authentifizierung, welche einem Benutzer mit Zugang zum regulären Netzwerk auch den Zugang zum Multifunktions-system gewährt. Weitere Authentifizierungsmethoden wurden für jede Netzwerkumgebung entwickelt. Zum Schutz Ihrer Daten auf der Festplatte ist das Datensicherheits-Kit erhältlich. Es überschreibt nach Beendigung eines Auftrags alle temporären Daten mit zufallsgenerierten Daten und beseitigt damit jedes Sicherheitsrisiko!



Die Aficio™MP 2510 und MP 3010 speichern temporär alle tagsüber abgeschickten Aufträge inklusive aller Einstellungen. So lassen sie sich zum gewünschten Zeitpunkt einfach abrufen und ausdrucken. Mit dieser „virtuellen Mailbox“ müssen Ausdrücke nicht mehr sortiert werden und Vertrauliches bleibt vertraulich.



Aficio™ MP 2510/MP 3010

Technische Daten



KOPIERER

Kopiervorgang:	Single-Laserstrahlscanning und elektrofotografisches Druckverfahren	
Kopiergeschwindigkeit:	25/30 Kopien pro Minute	
Auflösung:	600 dpi	
Mehrfachkopien:	Bis zu 999	
Aufwärmzeit:	12 Sekunden	
Erstkopiergeschwindigkeit:	4,4 Sekunden	
Zoom:	25 - 400% (in 1%-Schritten)	
Speicherkapazität:	Standard:	128 MB
	Maximal:	384 MB + 40-GB-Festplatte
Papierkapazität:	Standard:	2 x 500- Blatt-Papierkassette
	Maximal:	3.100 Blatt
Ausgabekapazität:	Standard:	500 Blatt
	Maximal:	1.625 Blatt
Papierformat:	A6 - A3	
Papiergewicht:	Papierkassette 1:	60 - 105 g/m ²
	Papierkassette 2/Stapeleinzug:	52 - 157 g/m ²
	Duplex-Magazin:	64 - 105 g/m ²
Abmessungen		
(B x T x H):	550 x 604 x 980 mm	
Gewicht:	Weniger als 62 kg	
Netzanschluss:	220 - 240 V, 50/60 Hz	
Stromverbrauch:	Betrieb:	Maximal 1,32 kW
	Energiesparmodus:	Weniger als 120 W

DRUCKER/SCANNER (optional)



Drucker

Druckgeschwindigkeit:	25/30 Seiten pro Minute	
Seitenbeschreibungs- sprache:	Standard:	PCL5e, PCL6, RPCS™
	Optional:	Adobe® PostScript® 3™
Auflösung:	Maximal 600 x 600 dpi	
Schnittstelle:	Standard:	USB 2.0
		Ethernet 10 Base-T/100 Base-TX
	Optional:	Parallel (Bidirektional) Schnittstelle (IEEE 1284), Wireless LAN (IEEE 802.11b) Bluetooth
Speicher:	384 MB + 40-GB-Festplatte	
Netzwerkprotokoll:	TCP/IP, IPX/SPX, SMB, AppleTalk	
Unterstützte Umgebungen:	Windows® 95/98/Me/NT4.0/2000/XP/Server 2003 Novell® NetWare® 3.12/3.2/4.1/4.11/5.0 5.1/6/6.5 UNIX Sun® Solaris 2.6/7/8/9/10 HP-UX 10.x/11.x/11iv2 SCO OpenServer 5.0.6/5.0.7 RedHat® Linux 6.x/7.x/8.x/9.x/Enterprise IBM® AIX v4.3/5L v5.1/5L v5.2/5.3 Macintosh 8.6 oder höher (OS X Classic) Macintosh X v10.1 oder höher (Native Mode) SAP® R/3® (3.x oder höher) NDPS Gateway Netware 5.1 (SP8 oder höher) 6.0 (SP5 oder höher)/6.5 (SP3 oder höher) IBM® iSeries / AS/400 mit OS/400 Host Print Transform	



Scanner

Scangeschwindigkeit:	Maximal 52 Vorlagen pro Minute (MH, A4/LEF)
Auflösung:	Maximal 600 dpi (TWAIN: 1.200 dpi)
Vorlagenformat:	A5 - A3
Mitgelieferte Treiber:	Network TWAIN
„Scan to E-Mail“-Funktion:	SMT, TCP/IP
Empfangsadressen:	Maximal 500 pro Auftrag (gespeichert: maximal 2.000)
Verzeichnis:	Über LDAP oder auf der Systemfestplatte
„Scan to Folder“-Funktion:	SMB, FTP, NCP-Protokoll (mit Login-Sicherheit)
Zieladressen:	Maximal 50 Ordner pro Auftrag



Software

SmartDeviceMonitor™, Web SmartDeviceMonitor™ 2
Web Image Monitor, DeskTopBinder™ Lite



RPCS™ DRUCKEREINHEIT (optional)

Druckgeschwindigkeit:	25/30 Seiten pro Minute	
Seitenbeschreibungs- sprache:	Standard:	RPCS™
	Optional:	PCL5e, PCL6, Adobe® PostScript® 3™
Auflösung:	Maximal 600 x 600 dpi	



FAX (optional)

Leistungsanschluss:	PSTN, PBX	
Kompatibilität:	ITU-T (CCITT) G3 - ITU-T (T.37) Internet Fax - ITU-T (T.38) IP Fax	
Modemgeschwindigkeit:	Maximal 33.600 Bit/Sek.	
Auflösung:	Standard-/Detailauflösung:	200 x 100/200 dpi
	Maximal:	400 x 400 dpi (optional)
Datenkompression:	MH, MR, MMR, JBIG	
Scangeschwindigkeit:	Weniger als 0,56 Sekunden (200 x 100 dpi, A4/SEF)	
Speicherkapazität:	Standard/Maximal:	12/44 MB
Speicherbackup:	Ja	

WEITERES ZUBEHÖR

Abdeckung für Vorlagenglas, 50-Blatt-ARDF, 100-Blatt-Multi-Bypass, 2 x 500-Blatt Papierkassette, 2.000-Blatt-Großraummagazin, 125-Blatt-Innenablage, 500-Blatt-Finisher, 1.000-Blatt-Finisher, Versatzablage, Duplexeinheit, 40-GB-Festplatte, zweite Super-G3-Schnittstelle, Datensicherheits-Kit, Kopierschutz-Einheit, Dateiwandler, User-Code-Erweiterung, Browser Unit, Scanner-Upgrade (für optionales Druckermodul), Drucker-Upgrade (für RPCS™ Druckereinheit), VM Card (Java™), Halterung für Kostenstellenzähler, PI Board, Brückeneinheit, Interchange unit, Professionelle Softwarelösungen

Bitte fragen Sie Ihren Ricoh-Partner nach der Verfügbarkeit von Modellen, Zubehör und Software.



Nach ISO9001 : 2000 zertifiziert
Nach ISO14001 zertifiziert

Ricoh trägt zur Erhaltung der wertvollen natürlichen Ressourcen der Erde bei. Diese Broschüre ist auf umweltverträglichem Papier gedruckt: 50% Recyclingpapier, 50% chlorfrei gebleichtes Papier.

Alle Marken- und/oder Produktnamen sind Warenzeichen der jeweiligen Eigentümer.

Änderungen der technischen Daten und des Designs vorbehalten. Aus drucktechnischen Gründen kann die Gehäusefarbe von der in diesem Prospekt gezeigten Farbe geringfügig abweichen.

Copyright © 2006 Ricoh Europe B.V. Alle Rechte vorbehalten. Inhalt und/oder Gestaltung dieser Broschüre dürfen ohne vorherige schriftliche Genehmigung durch Ricoh Europe B.V. weder modifiziert, umformuliert, vollständig oder auszugsweise vervielfältigt noch anderweitig verwendet werden.

RICOH

Weitere Informationen erhalten Sie von:

RICOH EUROPE B.V.
P.O. Box 114, 1180 AC Amstelveen,
The Netherlands.
Phone: +31 (0)20 54 74 111
Fax: +31 (0)20 54 74 222

www.ricoh-europe.com